

1000°eFlow

Workflow-System
für Support- und Publikationsprozesse

- Prozessmodell mit BPEL Designer
- Nutzer- und Systemaktivitäten
- Persönliche ToDo-Listen
- Webservices integrieren
- Tracking für eigene Prozesse

Anwendung der Produktfamilie
1000°Backstage

Mit der Softwarelösung 1000°eFlow managen Sie Ihre Supportprozesse.

Häufig werden betriebliche Supportprozesse (zur Unterstützung der Kernprozesse) noch nicht durch ein IT-Tool unterstützt.

- So werden z.B. Urlaubsanträge aufwändig per Mail oder Papierformular bearbeitet
- Publikationen werden bei der Erstellung meist nicht von allen Verantwortlichen abgenommen oder bleiben bei einem Bearbeiter unbemerkt liegen
- Das Ideenmanagement funktioniert häufig nur auf Zuruf

Unsere Softwarelösung 1000°eFlow unterstützt Sie bei der Ablaufdefinition Ihrer Supportprozesse und übernimmt den Betrieb der Prozess-Anwendungen.

Supportprozesse lassen sich mit 1000°eFlow zusammenstellen, anpassen und betreiben.

Mit dem Eclipse BPEL-Designer wird das Design der Prozesse kinderleicht. Bestehende Systemaktivitäten und Formulare lassen sich damit schnell zu einer individuellen Prozess-Anwendung verbinden.

Als 1000°Backstage-Anwendung kann 1000°eFlow mit anderen 1000°-Anwendungen kombiniert und auf gleicher Benutzeroberfläche und gleichem Server betrieben werden.

Mit 1000°eFlow können Sie...

- Prozess-Abläufe im Format BPEL (Business Process Execution Language) importieren
- Eigenschaften von Nutzeraktivitäten festlegen (Reminder)
- Prozess-Anwendungen über den eFlow-Portalserver starten oder optional mittels Webservice
- Vorgangsdaten erfassen und dann entsprechend der Ablaufdefinition den verschiedenen Beteiligten zur Bearbeitung oder Abnahme vorgelegen (ToDo-Liste)
- Mittels des Systems die Nutzer auf neue ToDos und Verspätungen per E-Mail hinweisen
- Den Status für für eigene Prozessinstanzen (aktueller Schritt, Bearbeiter, Verweildauer) prüfen

Das Prozess-Design mittels **Eclipse BPEL Designer** bestimmt den organisatorischen Ablauf für die unterstützenden Geschäftsprozesse. Dabei wird das Zusammenspiel Nutzerformularen (inkl. Rollenzuordnung) und eventuell beteiligten Systemdiensten berücksichtigt.

Prozessarten die sich für 1000°eFlow eignen

- Bearbeitung von Mitarbeiter- oder Kundenanfragen durch die Fachabteilungen
- Automatisierung von Publikationsprozessen
- Genehmigung von Urlaubsanträgen
- Innovationsmanagement
- Standard-Projektabläufe mit Qualitätsmanagement
- Betriebsübergreifende Prozesse im Internet

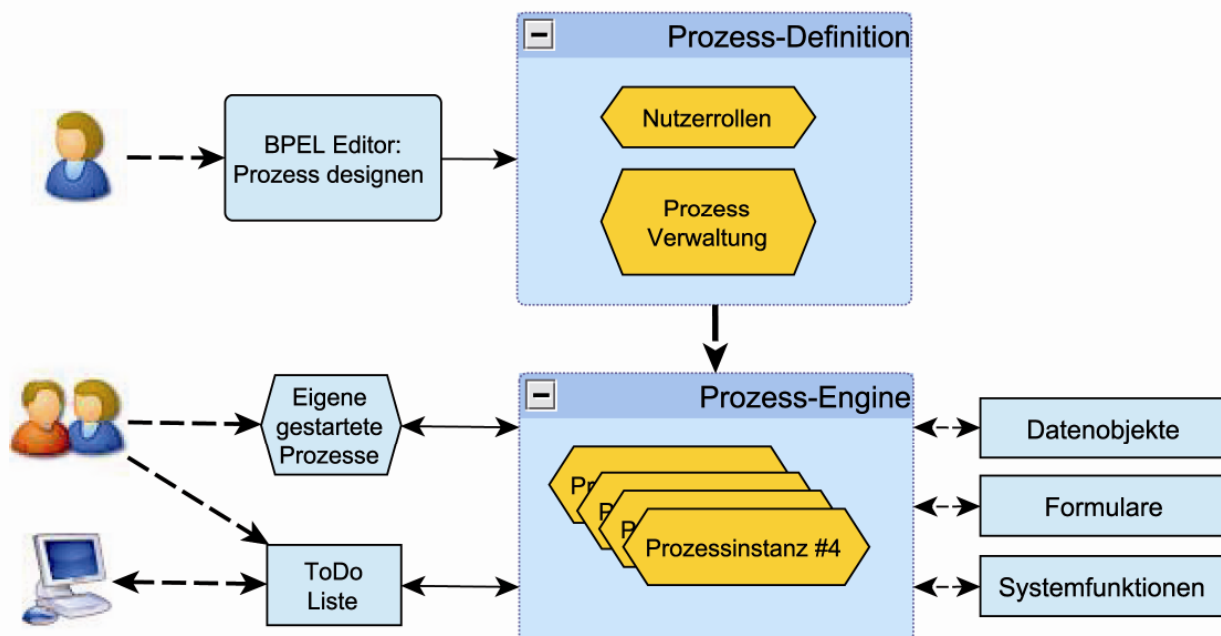


Abb.1: Aufbau eines 1000°eFlow Systems

Funktionsprinzip

Die eFlow-Architektur setzt auf einen fachlich und service-getriebenen Ansatz, welcher schnelle Anpassungen auf geänderte Anforderungen von der Fachseite ermöglicht. Der grobe Prozessablauf wird dabei klar getrennt von den fachlichen Diensten, z.B. E-Mail-Import, Mailversendung, Report-Generierung sowie die Datenerfassung über Nutzerformulare.

Features

Import der Prozessdefinition

Die Prozessdefinition beschreibt den groben fachlichen Ablauf und lässt sich direkt aus der fachlichen Prozessbeschreibung ableiten. Alle Aktivitäten (Nutzer- und Systemaktivitäten), welche zur Bearbeitung einer Anfrage gehören, sind dabei in einer definierten Schrittfolge hinterlegt. Die Prozessdefinition regelt neben der Reihenfolge auch die zugeordneten Nutzerrollen je Nutzeraktivität.

Prozessinstanz

Mit dem Erfassen eines neuen Vorgangs wird der Prozess zur Bearbeitung angestoßen. Für diesen Vorgang nimmt eine so genannte Prozessinstanz im Hintergrund ihren Betrieb auf, steuert die schrittweise Bearbeitung und kennt immer den aktuellen Bearbeitungsstand des Vorgangs.

ToDo-Liste mit Nutzeraktivitäten

Nach dem Start wird die erste zum Prozess gehörige Nutzeraktivität dem erfassenden Bearbeiter zugewiesen. Diese Aktivität erscheint nun bis zu ihrer Fertigstellung in der ToDo-Liste des Nutzers. Das System stellt dem Nutzer für die Umsetzung der Aktivität ein Formular bereit, welches auf die Aktivität zugeschnitten ist.

Weiterschalten der Aktivitäten

Mit Klick auf den Fertigstellen-Button schließt der Nutzer seine Aktivität ab und gibt die Kontrolle an die Prozess-Instanz zurück. Das System entfernt dabei den zuletzt bearbeiteten ToDo-Eintrag aus der Liste des Nutzers und schaltet zur nächsten Aktivität weiter. Falls dies wieder eine Nutzeraktivität ist, wird sie in die ToDo-Liste des betreffenden Nutzers gestellt.

Benachrichtigungs- und Reminderfunktionen je Nutzeraktivität

Generell kann je Nutzeraktivität hinterlegt werden, ob der Nutzer per E-Mail informiert werden soll (wenn er nicht auch schon der Nutzer der vorangegangenen Aktivität war). Ebenso lässt sich ein Reminder einstellen.

Systemaktivitäten

Systemaktivitäten können Webservice-Dienste z.B. auf anderen Servern sein. Optional können Dienste von anderen 1000°-Anwendungen und eigene PHP Skripte in den Prozessablauf integriert werden.

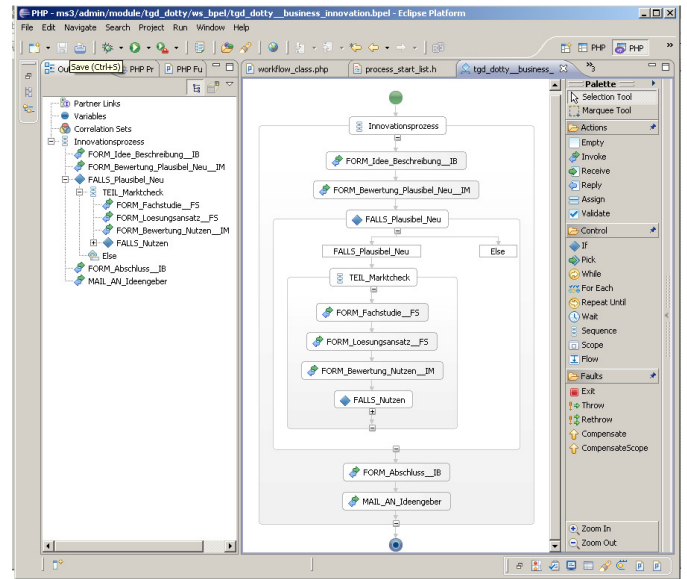


Abb.2: Eclipse BPEL Designer zur Bearbeitung der Prozessmodelle

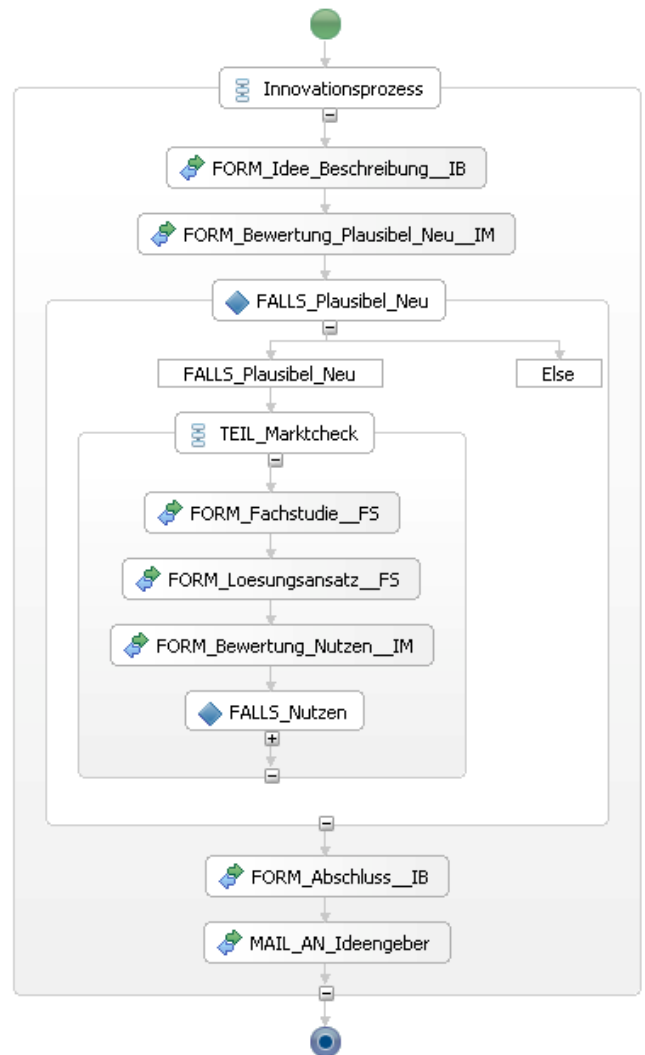


Abb.3: Beispielmodell eines Innovationsprozesses

Technologie

1000°eFlow ist eine PHP-basierte Portalserver-Software und baut auf weit verbreiteten Standard-Formaten, Opensource-Servermodulen und dem 1000°Backstage-Framework auf.

1000°Backstage

Anwendungen der Produktfamilie 1000°Backstage können auf einem gemeinsamen Portal-Server betrieben werden und auf gemeinsame Daten zugreifen. Die Nutzeranmeldung erfolgt einmalig.

Anwendungs- und Datenbankserver

1000°Backstage-Anwendungen laufen auf einer PHP-Serverumgebung mit Apache-Webserver und MySQL-Datenbank. Für spezielle Hochverfügbarkeits- oder Skalierbarkeitsfunktionen kann die Umgebung optional erweitert werden um den PHP-Web-Application-Server Zend Platform™.

Betriebssystem

1000°Backstage-Anwendungen können u.a. auf Unix/Linux, Windows® und Mac OS®X betrieben werden.

Eclipse BPEL Designer

Prozessmodelle werden mit der Desktop-Anwendung Eclipse BPEL Designer erstellt. Dieser ist frei erhältlich und separat auf dem Desktop zu installieren. BPEL ist eine XML-basierte standardisierte Sprache zur Beschreibung von Geschäftsprozessen.

1000° DIGITAL GmbH

Als erfolgreiches, bundesweit aktives Unternehmen entwickelt die Leipziger 1000° DIGITAL GmbH seit 2000 innovative Webportale sowie Publikationssoftware für Verlage, Werbung und Unternehmenskommunikation.

Wir bieten unseren Kunden Komplettlösungen bei der Realisierung von Online-Systemen für Web-2-Print-, E-Paper, CMS, Reporting, Recruiting und Workflows.

Wir verfügen über eine umfangreiche technologische Bibliothek aus eigenen Softwaremodulen und Servern sowie über eine Integrationsplattform für Redaktions- und Publikationsprozesse. Wissen, Erfahrung und Flexibilität sind die Bausteine dafür, dass wir Kundenprojekte ganzheitlich und kundennah umsetzen.

Sie möchten mehr über 1000°eFlow wissen? Sprechen Sie uns an!

Ihr Ansprechpartner:

Mark Busse
1000° DIGITAL GmbH
Lampestraße 2
04107 Leipzig

E-Mail: mark.busse@1000grad.de
Tel. +49 341 96382-82

Abb.4: Merkmale der Nutzeraktivität bearbeiten

Abb.5: Menü mit ToDo-Ordnern und Prozess –Start

Abb.6: ToDo-Liste, gruppiert nach Prozessen